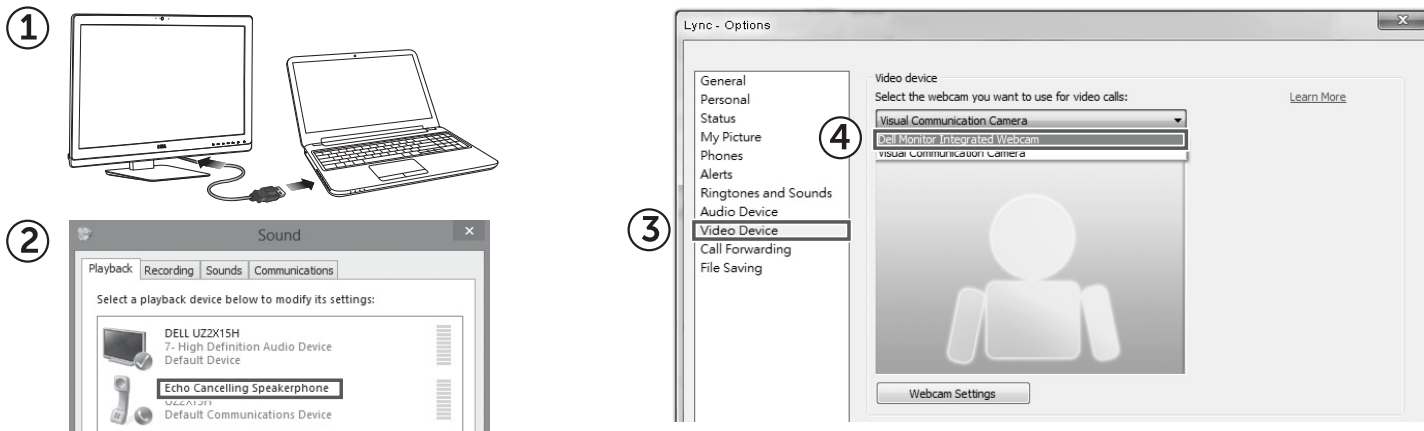


DELL Setting up your Dell Monitor (Optimized for Lync) / Dell モニターの設定 (Lync 最適化)

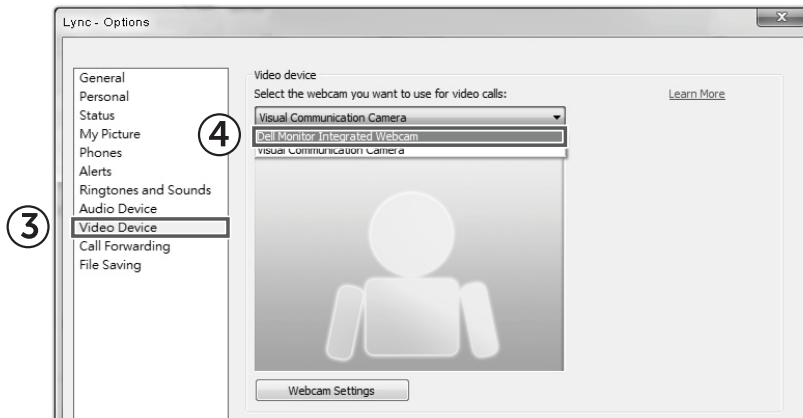
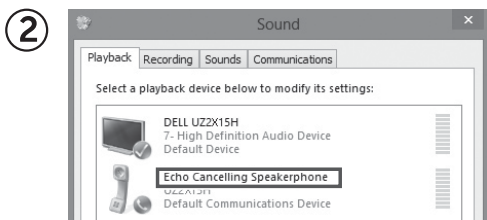
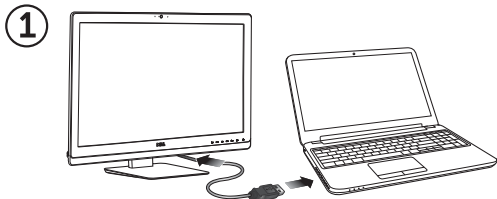


1. Use the supplied USB upstream cable to connect the monitor and your computer.
Your computer automatically detects the monitor and installs the drivers.
2. In the Windows® operating system, open the **Sound** window, and then set the audio playback device to **Echo Cancelling Speakerphone**.
3. In the **Lync** main window, click the **Options** button, and then select **Video Device**.
4. In the **Select the webcam you want to use for video calls** list, select **Dell Monitor Integrated Webcam**.

1. 付属の USB アップストリーム ケーブルを使ってモニターとコンピュータを繋ぎます。
コンピュータが自動的にモニターを検出し、ドライバをインストールします。
2. Windows® オペレーティング システムをお使いの場合は、「サウンド」画面を開いてオーディオ再生装置を「エコー キャンセル スピーカーフォン」に設定します。
3. Lync のメイン画面で「オプション」ボタンをクリックし、「ビデオ デバイス」を選択します。
4. 「選択」でテレビ電話のリストに使用したいウェブカメラを選択し、「**Dell Monitor Integrated Webcam**」（Dell モニター内蔵ウェブカメラ）を選択します。



设置 Dell 显示器 (对 Lync 优化) / 設定 Dell 檢視器 (Lync 專用)



1. 使用提供的 USB 上行线连接显示器和电脑。您的电脑将自动检测显示器并安装驱动程序。
2. 在 Windows® 操作系统中，打开“声音”窗口，然后将音频播放设备设置为“回音消除话筒”。
3. 在 Lync 主窗口中，单击“选项”按钮，然后选择“视频设备”。
4. 在“选择”您要用于视频通话的摄像头时，选择“Dell Monitor Integrated Webcam”(Dell 显示器集成的摄像头)。

1. 使用提供的 USB 上載連接線連接顯示器與電腦。電腦將自動偵測顯示器，並安裝驅動程式。
2. 在 Windows® 作業系統中，開啓「聲音」視窗，然後將音訊播放裝置設定為「迴音消除式麥克風」。
3. 在 Lync 主視窗中，按一下「選項」按鈕，然後選取「視訊裝置」。
4. 在「選取」用於視訊電話的網路攝影機清單中，選取「Dell Monitor Integrated Webcam」(Dell 顯示器整合式網路攝影機)。